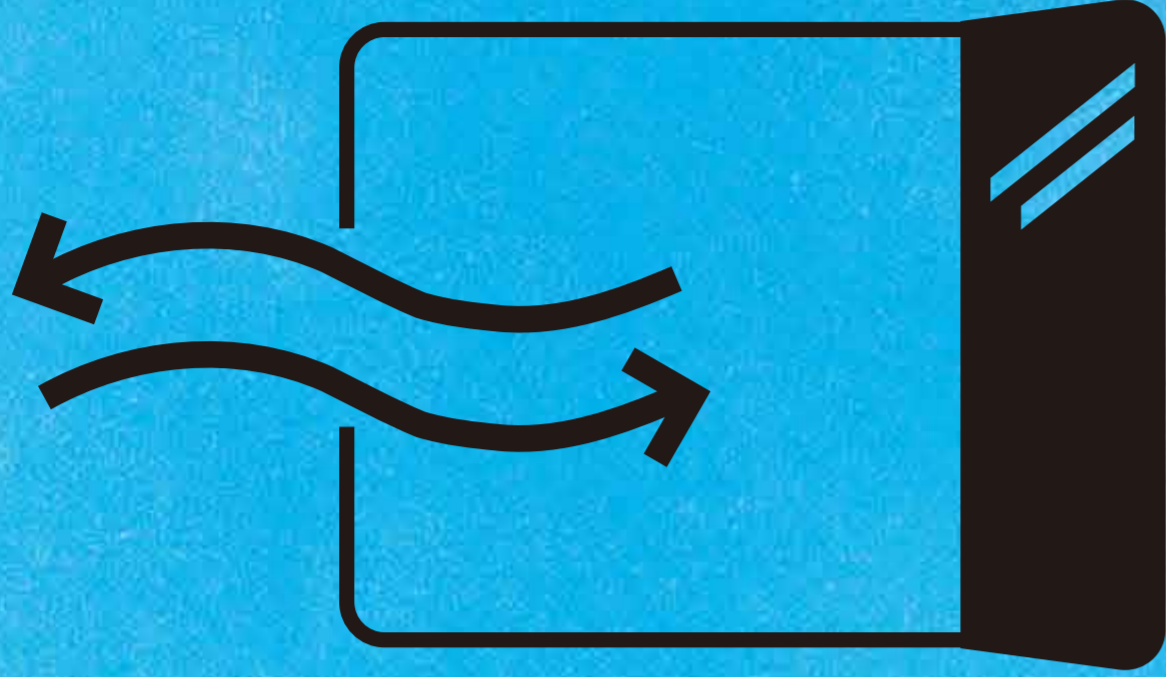


# 新型コロナウイルス感染拡大防止への 当施設での取り組み



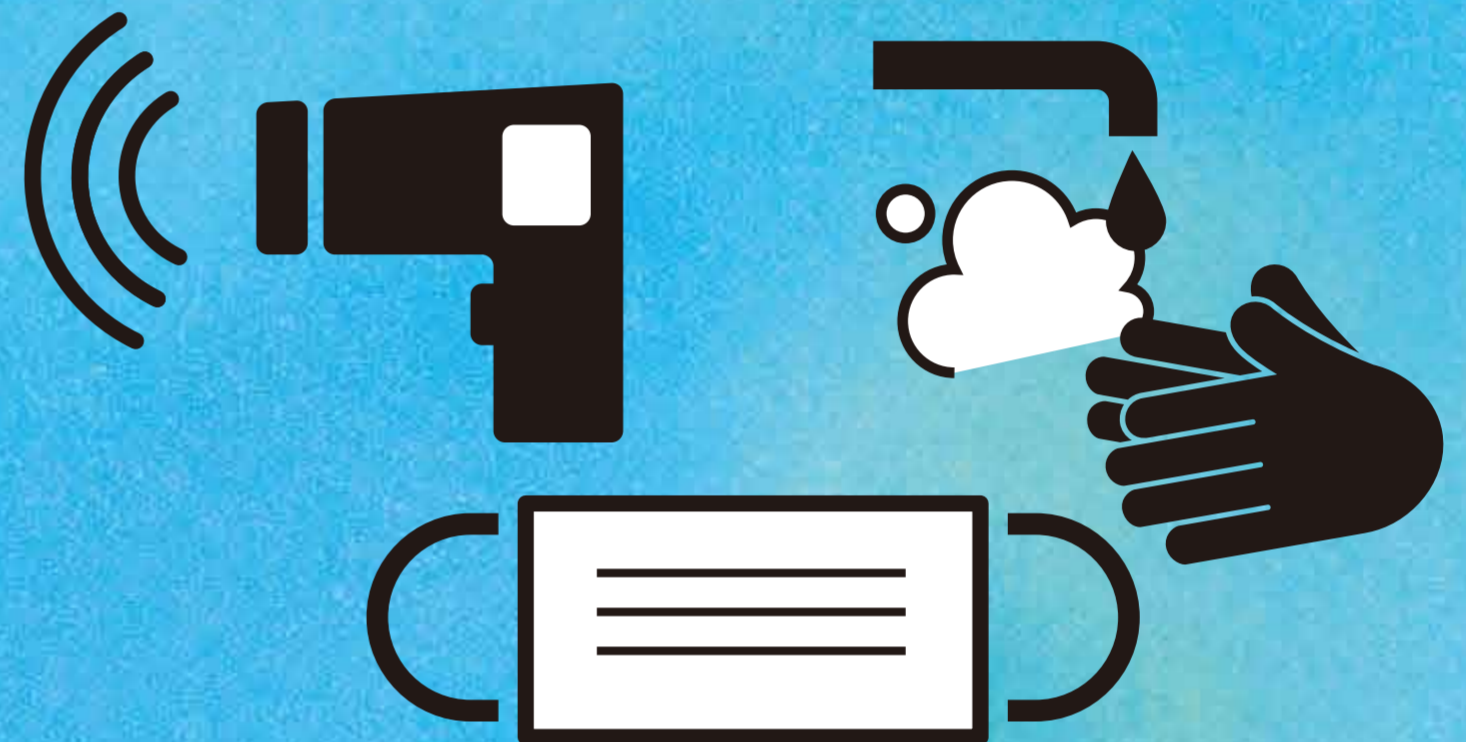
館内の換気システムを最大限稼働させるとともに、定期的に入出口を開放し、換気促進を強化しています。



館内設備を定期的に消毒しております。  
また、館内設備には、イオニアミストプロを施工し、  
防菌・防汚・防ウイルス対策をしております。



アクリル板・ビニールカーテンの設置等、  
飛沫感染防止対策を行っております。



施設従業員の検温・マスク着用での接客・  
手洗い・うがいを励行いたします。

- 館内2箇所に非接触型検温器を設置しております。
- B1F FOOD HALLにて二酸化炭素濃度計測器(CO2センサー)を設置し、フロア内の換気管理を行っております。
- B1F FOOD HALL全店において、「京都府新型コロナウイルス感染防止対策認証制度」の認証を取得しております。
- B1F FOOD HALLや飲食店舗の座席数を削減し、座席の間隔を確保しております。
- 館内休憩スペースの席を一部削減しております。
- 大きな声での会話を防ぐため館内BGMの音量を下げております。
- 接触を避けるため、コイントレーでの現金受渡や必要最低限の会話サービスに限らせていただく場合があります、接客対応やサービス水準が従来とは異なる場合がございます。
- 混雑回避のため館内の入場制限をさせていただく場合がございます。
- 一部飲食店舗でのテイクアウトを実施・推奨しております。



今後も国や自治体の方針に合わせて対策をまいります。状況に応じて営業時間変更や臨時休業となる場合がございます。ご理解ご協力のほどよろしくお願いいたします。



**KYOTO TOWER SANDO**  
FOOD HALL | MARKET | WORKSHOP



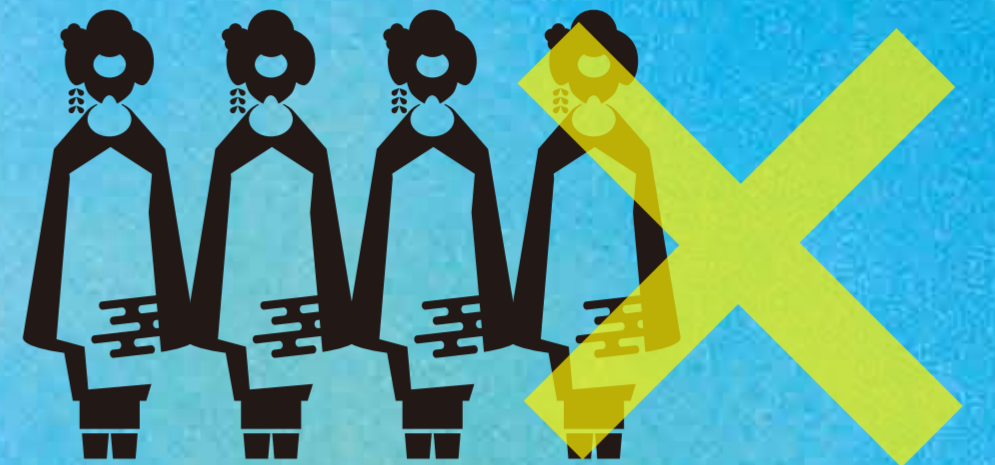
# 新型コロナウイルス感染拡大防止対策に関する お客様へのお願い



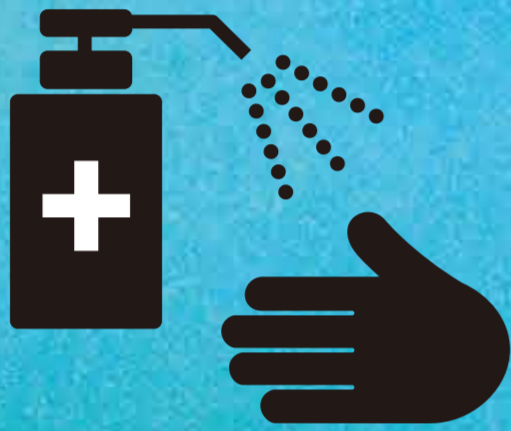
体調の優れない際は  
ご来館の自粛をお願いいたします



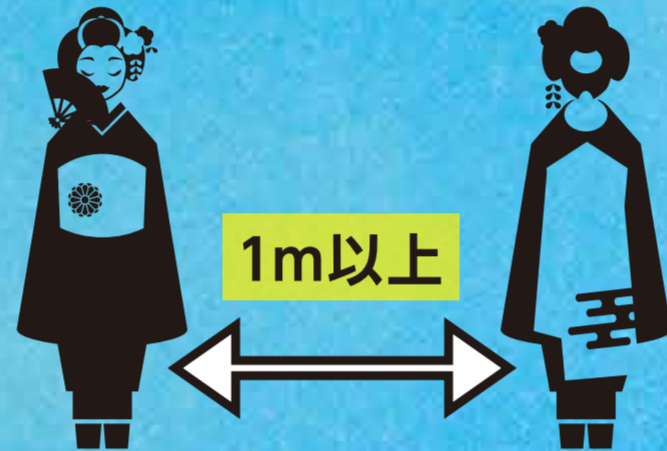
ご来館時は **マスクの着用** と **咳エチケット** の  
ご協力をお願いいたします



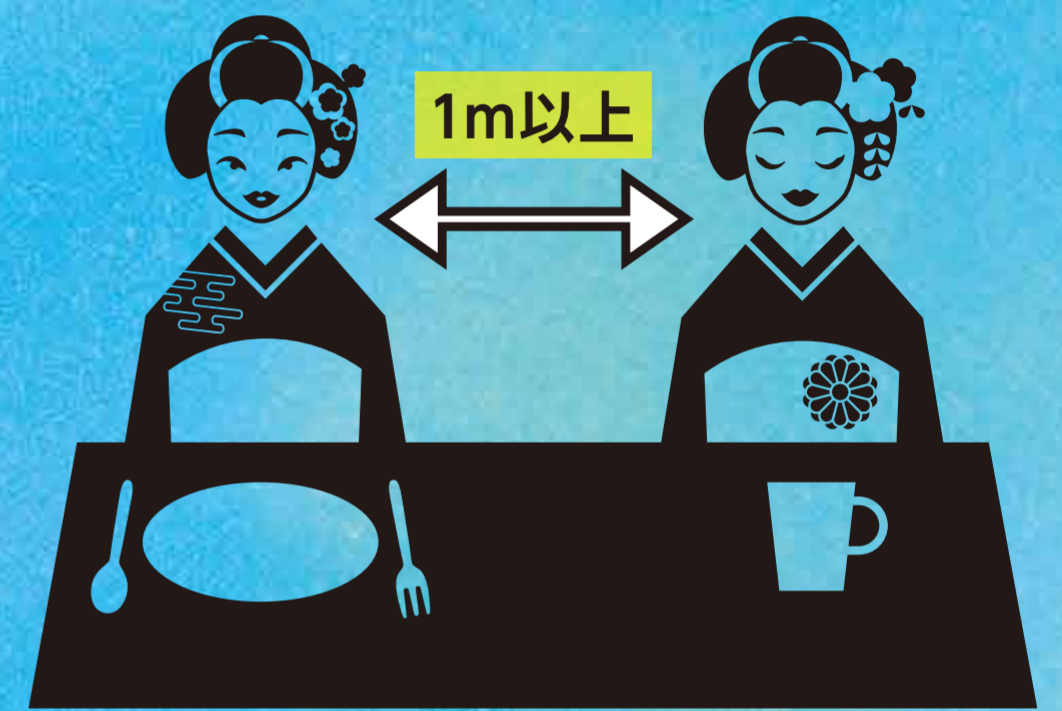
入場制限への  
ご協力をお願いいたします



入館時は **手指の消毒** を  
お願いいたします



屋内外問わず  
**ソーシャルディスタンス確保** の  
ご協力をお願いいたします



FOOD HALL・飲食店舗では  
**座席の間隔をあけて**  
ご利用ください



検温器による **体温チェック** への  
ご協力をお願いいたします



大声での会話は控えてください

## 当施設での取り組み

京都タワーサンドでは、  
お客様に安心してお買い物やお食事を楽しんでいただけるよう、  
新型コロナウイルス感染拡大防止対策に取り組んでおります。  
詳細につきましては、HPをご確認ください。



今後も国や自治体の方針に合わせて対策をしてまいります。状況に応じて営業時間変更や  
臨時休業となる場合がございます。ご理解ご協力のほどよろしくお願いいたします。



**KYOTO TOWER SANDO**  
FOOD HALL | MARKET | WORKSHOP